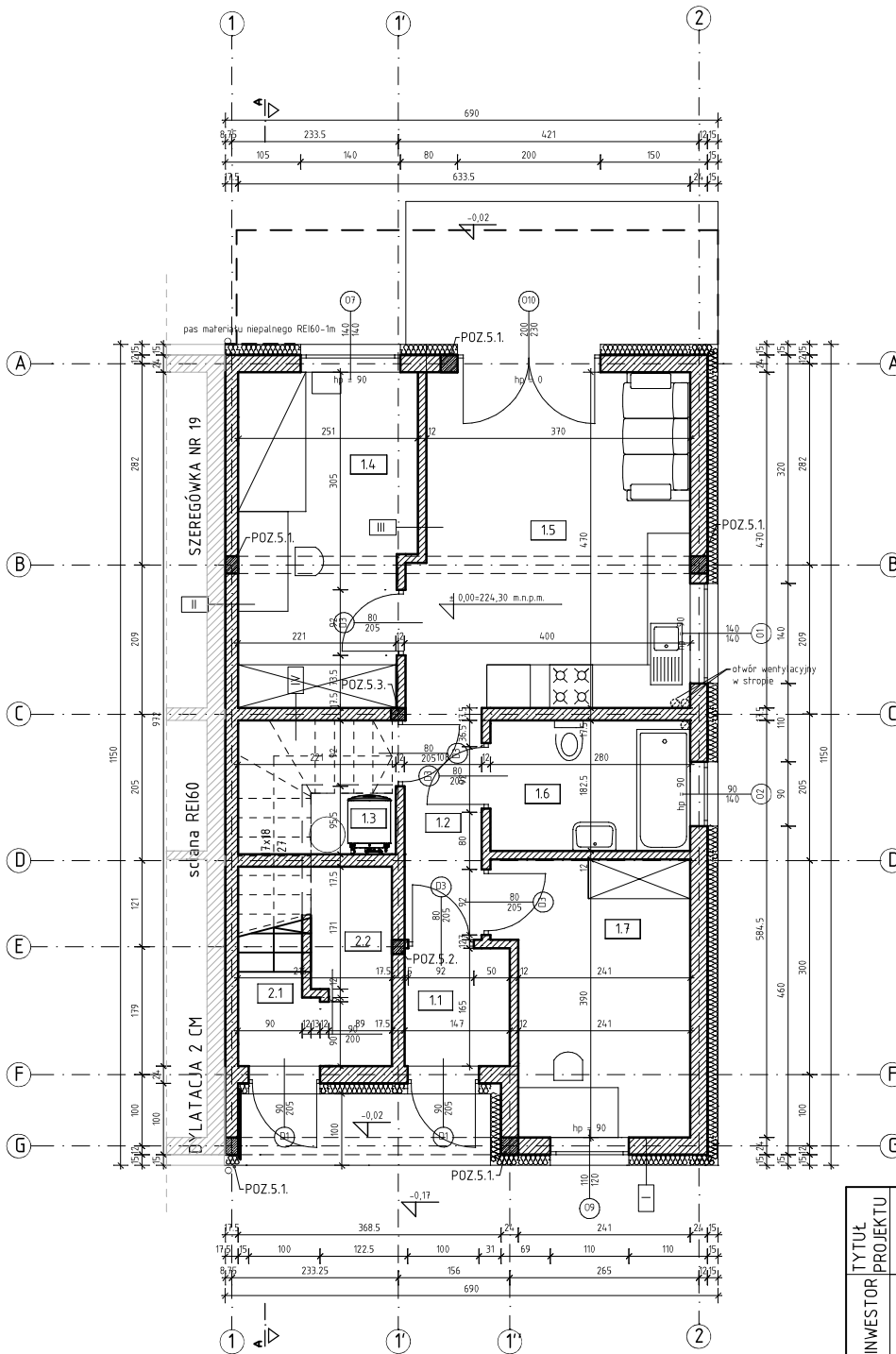


RZUT PARTERU skala 1:100



UWAGI OGÓLNE

- 1) Poziom $\pm 0,00=224,30$ m.n.p.m.
- 2) Zastosowane materiały i technologia robót powinny być zgodne ze specyfikacjami, odpowiednimi normami i przepisami. Ściany należy znosić zgodnie z zaleceniami zawartymi w zeszytach technicznych oraz wiedzą techniczną.
- 3) Wszystkie niezgodności i uwagi należy zgłosić przed rozpoczęciem robót.
- 4) Wszelkie projekty technologiczne związane z szalowaniem i konstrukcje tymczasowe niezbędne do wykonania konstrukcji należą do obowiązków Wykonawcy.
- 5) Wszelkie produkty wbudowywane muszą być stosowane ściśle i zgodnie z zaleceniami producenta.
- 6) Izolacje przeciwwilgociowe i termiczne wg opisu technicznego.
- 7) Rysunki branży architektonicznej należy rozpatrywać z odpowiednimi rysunkami branż: konstrukcyjnej, instalacyjnej i elektrycznej oraz z opisem konstrukcyjnym.
- 8) Wymiary podano w [cm].
- 9) Geometrię i ustawienie elementów konstrukcji sprawdzać z projektem architektury. W przypadku stwierdzenia jakichkolwiek niezgodności zwrócić się do Projektanta.
- 10) Rozwiązania przedstawione w projekcie mogą ulegać zmianom w dalszych etapach projektowania i realizacji inwestycji. Projektant nie ponosi odpowiedzialności za wszelkie zmiany wprowadzone przez Inwestora.
- 11) Wszelkie stosowane materiały i rozwiązania technologiczne (wykonawcze) muszą być uzgadniane z Inwestorem oraz Projektantem przed wbudowaniem.
- 12) Przed przystąpieniem do wykonywania następnego etapu pracy Wykonawca sprawdzi wszystkie wymiary uprzednio wykonanej konstrukcji.
- 13) Przed zamówieniem stolarki wymiary otworów należy sprawdzić na budowie.
- 14) Do zestawienia powierzchni użytkowej (liczonej po wewnętrznej długości ścian wykończonych):
 - $h < 1,40m$ - 0% powierzchni
 - $1,40m < h < 2,20m$ - 50% powierzchni
 - $h > 2,20m$ - 100% powierzchni

Wykaz pomieszczeń: Budynek - PARTER

Nr	Nazwa pomieszczenia	Pow. użytkowa
		51,79 m ²
1.1	Wiatrotap	2,34 m ²
1.2	Komunikacja	3,36 m ²
1.3	Schówek	2,79 m ²
1.4	Pokój	10,99 m ²
1.5	Salon	17,72 m ²
1.6	Łazienka	4,97 m ²
1.7	Gabinet *	9,62 m ²
Razem		51,79 m ²

* - pomieszczenie przeznaczone na czasowy pobyt ludzi, w ciągu doby te same osoby nie będą w nim przebywać dłużej niż 4 godziny

I - ŚCIANA ZEWNĘTRZNA
-tynk mineralny
-styropian 15cm
-pustak ceramiczny 24cm
-tynk cem.-wap.
II - ŚCIANA MIĘDZYLOKALOWA REI60
-tynk cem.-wap.
-pustak ceramiczny 17,5cm
-dylatacja styropian 2cm
-pustak ceramiczny 17,5cm
-tynk cem.-wap.
III - ŚCIANA MIĘDZYLOKALOWA DZIAŁOWA
-tynk cem.-wap.
-pustak ceramiczny 12cm
-tynk cem.-wap.
IV - ŚCIANA WEWNĘTRZNA NOŚNA
-tynk cem.-wap.
-pustak ceramiczny 17,5cm
-tynk cem.-wap.

TYTUŁ PROJEKTU	PROJEKT BUDYNKU MIESZKALNEGO JEDNORODZINNEGO DWULOKALOWEGO W ZABUDOWIE SZEREGOWEJ NR 18		
	INWESTOR		
ADRES INWESTYCJI	Bracia Ożóg Deweloper sp. z o.o. ul. Sikorskiego 5 35-304 Rzeszów		
	NR EWID. DZIAŁKI/DZIAŁEK	OBREB EWIDENCYJNY	JEDNOSTKA EWIDENCYJNA
JEDNOSTKA PROJEKTOWA	1195/37	00001 TYCZYN	181614_4 TYCZYN MIASTO
BRANŻA	USŁUGI PROJEKTOWE WITOLD SZEMRAJ 35-001 Rzeszów, ul. Piłsudskiego 40/19 tel. 665 288 323		
	FORMAT RYS.	NR RYS.	DATA
ARCHITEKTURA	A4	A2	04.2022r.
OPRACOWANE	PROJEKTANT		SKALA
	inż. Władysław Jagietto nr upr. 220/70		1:100
ARCHITEKTURA		mgr inż. arch. Karolina Bogdan	
TYTUŁ RYSUNKU			
RZUT PARTERU			