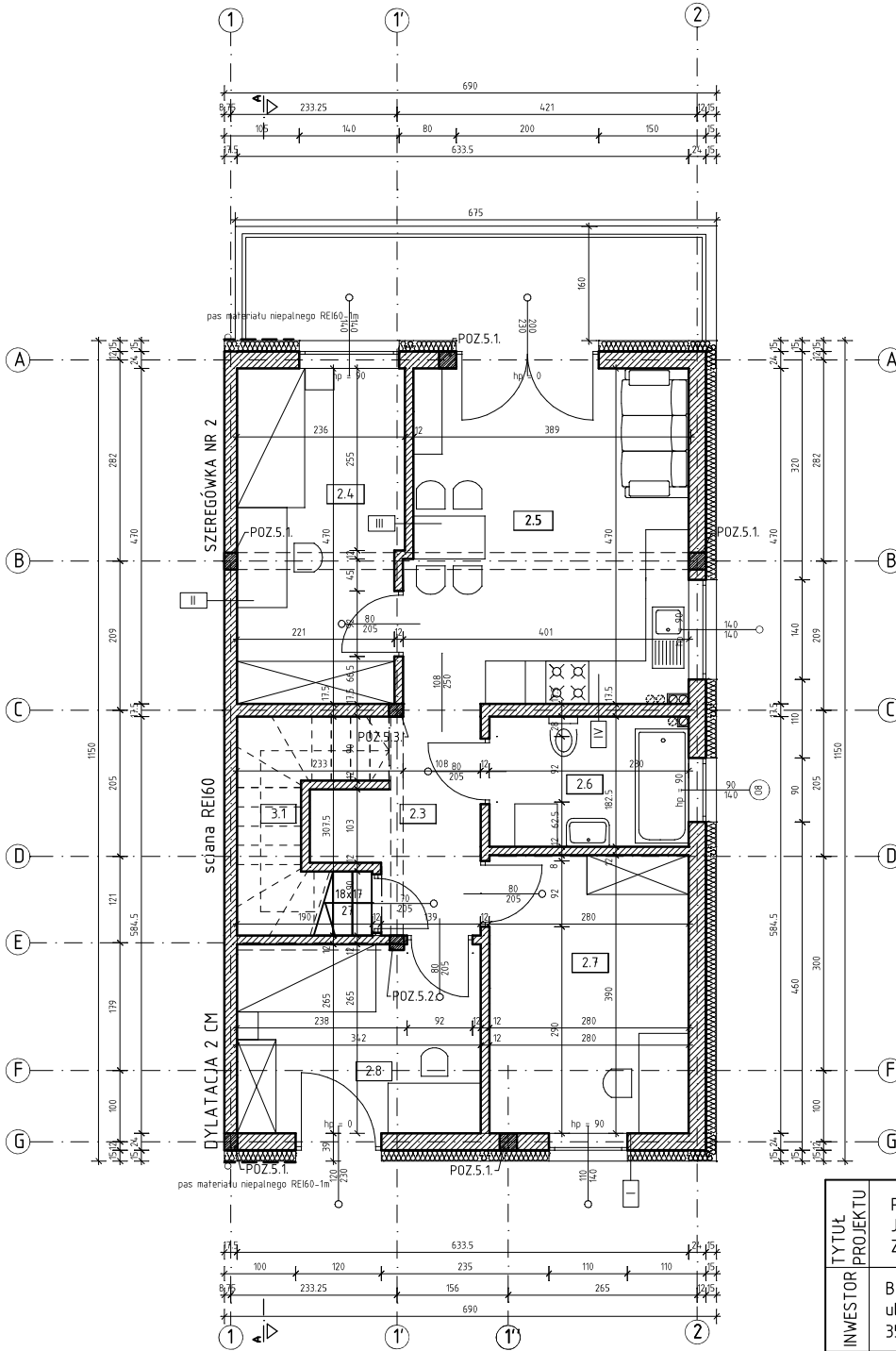


# RZUT I PIĘTRA skala 1:100



### UWAGI OGÓLNE

- 1) Poziom  $\pm 0,00 =$  m n.p.m.
- 2) Zastosowane materiały i technologia robót powinny być zgodne ze specyfikacjami, odpowiednimi normami i przepisami. Ściany należy wznosić zgodnie z zaleceniami zawartymi w zeszytach technicznych oraz wiedzą techniczną.
- 3) Wszystkie niezgodności i uwagi należy zgłosić przed rozpoczęciem robót.
- 4) Wszelkie projekty technologiczne związane z szalowaniem i konstrukcje tymczasowe niezbędne do wykonania konstrukcji należą do obowiązków Wykonawcy.
- 5) Wszelkie produkty wbudowywane muszą być stosowane ściśle i zgodnie z zaleceniami producenta.
- 6) Izolacje przeciwwilgociowe i termiczne wg opisu technicznego.
- 7) Rysunki branży architektonicznej należy rozpatrywać z odpowiednimi rysunkami branż: konstrukcyjnej, instalacyjnej i elektrycznej oraz z opisem konstrukcyjnym.
- 8) Wymiary podano w [cm].
- 9) Geometrię i ustawienie elementów konstrukcji sprawdzać z projektem architektury. W przypadku stwierdzenia jakichkolwiek niezgodności zwrócić się do Projektanta.
- 10) Rozwiązania przedstawione w projekcie mogą ulegać zmianom w dalszych etapach projektowania i realizacji inwestycji. Projektant nie ponosi odpowiedzialności za wszelkie zmiany wprowadzone przez inwestora.
- 11) Wszystkie stosowane materiały i rozwiązania technologiczne (wykonawcze) muszą być uzgadniane z Inwestorem oraz Projektantem przed wbudowaniem.
- 12) Przed przystąpieniem do wykonywania następnego etapu pracy Wykonawca sprawdzi wszystkie wymiary uprzednio wykonanej konstrukcji.
- 13) Przed zamówieniem stolarki wymiary otworów należy sprawdzić na budowie.
- 14) Do zestawienia powierzchni użytkowej (liczonej po wewnętrznej długości ścian wykończonych):
  - $h < 1,40m$  - 0% powierzchni
  - $1,40m < h < 2,20m$  - 50% powierzchni
  - $h > 2,20m$  - 100% powierzchni

### Wykaz pomieszczeń Budynek - PIĘTRO

Nr	Nazwa pomieszczenia	Pow. użytkowa
		<b>67,16 m<sup>2</sup></b>
2.1	Komunikacja	2,98 m <sup>2</sup>
2.2	Schówek	2,60 m <sup>2</sup>
2.3	Komunikacja	8,39 m <sup>2</sup>
2.4	Pokój	10,35 m <sup>2</sup>
2.5	Salon z aneksem kuchennym	16,15 m <sup>2</sup>
2.6	Kuchnia	4,34 m <sup>2</sup>
2.7	Gabinet	10,69 m <sup>2</sup>
2.8	Pokój	8,86 m <sup>2</sup>
Razem		<b>67,16 m<sup>2</sup></b>

I - ŚCIANA ZEWNĘTRZNA
-fryz mineralny
-styropian 15cm
-pustak ceramiczny 24cm
-fryz cem.-wap.
II - ŚCIANA MIĘDZYLOKALOWA REI60
-fryz cem.-wap.
-pustak ceramiczny 17,5cm
-dylatacja styropian 2cm
-pustak ceramiczny 17,5cm
-fryz cem.-wap.
III - ŚCIANA WEWNĘTRZNA DZIAŁOWA
-fryz cem.-wap.
-pustak ceramiczny 12cm
-fryz cem.-wap.
IV - ŚCIANA WEWNĘTRZNA NOŚNA
-fryz cem.-wap.
-pustak ceramiczny 17,5cm
-fryz cem.-wap.

TYTUL PROJEKTU	PROJEKT BUDYNKU MIESZKALNEGO JEDNORODZINNEGO DWULOKALOWEGO W ZABUDOWIE SZEREGOWEJ NR		
INWESTOR	Bracia Ożóg Deweloper sp. z o.o. ul. Sikorskiego 5 35-304 Rzeszów		
ADRES INWESTYCJI	NR EWID. DZIAŁKI/DZIAŁEK:	OBREB EWIDENCYJNY:	JEDNOSTKA EWIDENCYJNA:
	1195/37	00001 TYCZYŃ	181614_4 TYCZYŃ MIASTO
JEDNOSTKA PROJEKTOWA	USŁUGI PROJEKTOWE WITOLD SZEMRAJ 35-001 Rzeszów, ul. Piłsudskiego 40/19 tel. 665 288 323		
BRANŻA PROJEKTOWA	FORMAT RYS.	NR RYS.	DATA
	A4	A3	04.2022r.
ARCHITEKTURA	PROJEKTANT	inż. Władysław Jagietto nr upr. 220/70	
	OPRACOWANE	mgr inż. arch. Karolina Bogdan	
TYTUL RYSUNKU	RZUT I PIĘTRA		