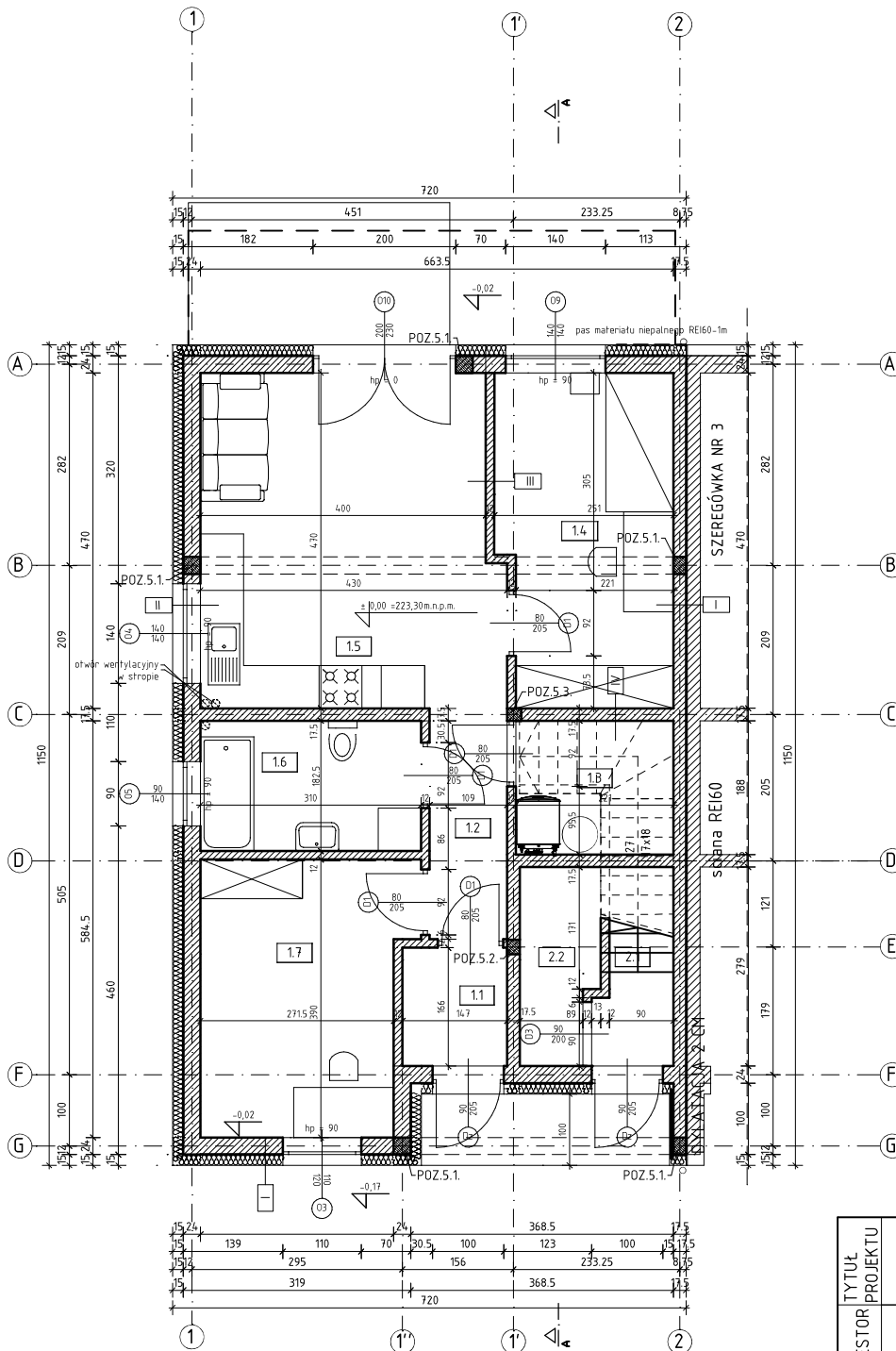


# RZUT PARTERU

skala 1:100



### UWAGI OGÓLNE

- 1) Poziom  $\pm 0,00 = 223,30\text{m.n.p.m. n.p.m.}$
- 2) Zastosowane materiały i technologia robót powinny być zgodne ze specyfikacjami, odpowiednimi normami i przepisami. Ściany należy wznosić zgodnie z zaleceniami zawartymi w zeszytach technicznych oraz wiedzą techniczną.
- 3) Wszystkie niezgodności i uwagi należy zgłosić przed rozpoczęciem robót.
- 4) Wszelkie projekty technologiczne związane z szalowaniem i konstrukcje tymczasowe niezbędne do wykonania konstrukcji należą do obowiązków Wykonawcy.
- 5) Wszelkie produkty wbudowywane muszą być stosowane ściśle i zgodnie z zaleceniami producenta.
- 6) Izolacje przeciwwilgociowe i termiczne wg opisu technicznego.
- 7) Rysunki branży architektonicznej należy rozpatrywać z odpowiednimi rysunkami branż: konstrukcyjnej, instalacyjnej i elektrycznej oraz z opisem konstrukcyjnym.
- 8) Wymiary podano w [cm].
- 9) Geometrie i ustawienie elementów konstrukcji sprawdzać z projektem architektury. W przypadku stwierdzenia jakichkolwiek niezgodności zwrócić się do Projektanta.
- 10) Rozwiązania przedstawione w projekcie mogą ulegać zmianom w dalszych etapach projektowania i realizacji inwestycji. Projektant nie ponosi odpowiedzialności za wszelkie zmiany wprowadzone przez Inwestora.
- 11) Wszystkie stosowane materiały i rozwiązania technologiczne (wykonawcze) muszą być uzgodnione z Inwestorem oraz Projektantem przed wbudowaniem.
- 12) Przed przystąpieniem do wykonywania następnego etapu pracy Wykonawca sprawdzi wszystkie wymiary uprzednio wykonanej konstrukcji.
- 13) Przed zamówieniem stolarki wymiary otworów należy sprawdzić na budowie.
- 14) Do zestawienia powierzchni użytkowej (liczonej po wewnętrznej długości ścian wykończonych):
  - $h < 1,40\text{m} - 0\%$  powierzchni
  - $1,40\text{m} < h < 2,20\text{m} - 50\%$  powierzchni
  - $h > 2,20\text{m} - 100\%$  powierzchni

### Wykaz pomieszczeń: Budynek - PARTER

Nr	Nazwa pomieszczenia	Pow. użytkowa
		54,88 m <sup>2</sup>
1.1	Wiatrołap	2,35 m <sup>2</sup>
1.2	Korytarz	3,40 m <sup>2</sup>
1.3	Schówek	2,76 m <sup>2</sup>
1.4	Pokój	10,93 m <sup>2</sup>
1.5	Salon z aneksem kuchennym	19,13 m <sup>2</sup>
1.6	Łazienka	5,50 m <sup>2</sup>
1.7	Gabinet*	10,81 m <sup>2</sup>
Razem		54,88 m <sup>2</sup>

\* - pomieszczenie przeznaczone na czasowy pobyt ludzi, w ciągu doby te same osoby nie będą w nim przebywać dłużej niż 4 godziny

I - ŚCIANA ZEWNĘTRZNA	
-fynk mineralny	15cm
-styropian	24cm
-pustak ceramiczny	24cm
-fynk cem.-wap.	
II - ŚCIANA MIĘDZYLOKALOWA REI60	
-fynk cem.-wap.	
-pustak ceramiczny	17,5cm
-dylatacja styropian	2cm
-pustak ceramiczny	17,5cm
-fynk cem.-wap.	
III - ŚCIANA WEWNĘTRZNA DZIAŁOWA	
-fynk cem.-wap.	
-pustak ceramiczny	12cm
-fynk cem.-wap.	
IV - ŚCIANA WEWNĘTRZNA NOŚNA	
-fynk cem.-wap.	
-pustak ceramiczny	17,5cm
-fynk cem.-wap.	

TYTUŁ PROJEKTU	PROJEKT BUDYNKU MIESZKALNEGO JEDNORODZINNEGO DWULOKALOWEGO W ZABUDOWIE SZEREGOWEJ NR 4		
INWESTOR	Bracia Ożóg Deweloper sp. z o.o. ul. Sikorskiego 5 35-304 Rzeszów		
ADRES INWESTYCJI	NR EWID. DZIAŁKI/DZIALEK:	DBREB EWIDENCYJNY:	JEDNOSTKA EWIDENCYJNA:
	1195/37	00001 TYCZYŃ	181614_4 TYCZYŃ MIASTO
JEDNOSTKA PROJEKTOWA	USŁUGI PROJEKTOWE WITÓLD SZEMRAJ 35-001 Rzeszów, ul. Piłsudskiego 40/19 tel. 665 288 323		
BRANŻA	FORMAT RYS.	NR RYS.	DATA
	A4	A2	04.2022r.
ARCHITEKTURA	PROJEKTANT	inż. Władysław Jagietto nr upr. 220/70	
	OPRACOWANE	mgr inż. arch. Karolina Bogdan	
TYTUŁ RYSUNKU	RZUT PARTERU		