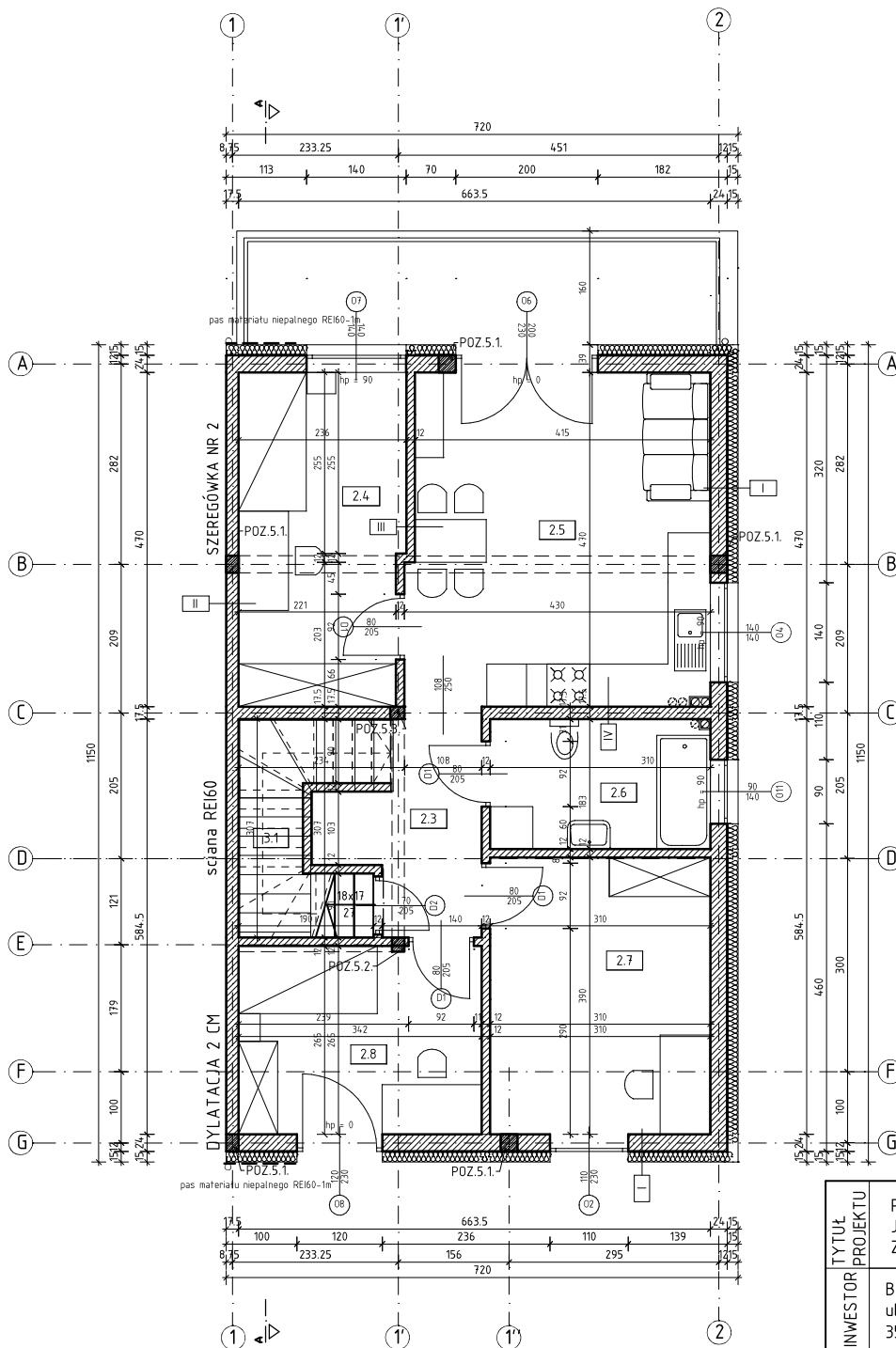


RZUT I PIĘTRA skala 1:100



UWAGI OGÓLNE

- 1) Poziom $\pm 0,00=222,70m$ n.p.m.
- 2) Zastosowane materiały i technologia robót powinny być zgodne ze specyfikacjami, odpowiednimi normami i przepisami. Ściany należy wznosić zgodnie z zaleceniami zawartymi w zeszytach technicznych oraz wiedzą techniczną.
- 3) Wszystkie niezgodności i uwagi należy zgłosić przed rozpoczęciem robót.
- 4) Wszelkie projekty technologiczne związane z szalowaniem i konstrukcją tymczasowe niezbędne do wykonania konstrukcji należą do obowiązków Wykonawcy.
- 5) Wszelkie produkty wbudowywane muszą być stosowane ściśle i zgodnie z zaleceniami producenta.
- 6) Izolacje przeciwwilgociowe i termiczne wg opisu technicznego.
- 7) Rysunki branży architektonicznej należy rozpatrywać z odpowiednimi rysunkami branż: konstrukcyjnej, instalacyjnej i elektrycznej oraz z opisem konstrukcyjnym.
- 8) Wymiary podano w [cm].
- 9) Geometrie i ustawienie elementów konstrukcji sprawdzać z projektem architektury. W przypadku stwierdzenia jakichkolwiek niezgodności zwrócić się do Projektanta.
- 10) Rozwiązania przedstawione w projekcie mogą ulegać zmianom w dalszych etapach projektowania i realizacji inwestycji. Projektant nie ponosi odpowiedzialności za wszelkie zmiany wprowadzone przez Inwestora.
- 11) Wszystkie stosowane materiały i rozwiązania technologiczne (wykonawcze) muszą być uzgodnione z Inwestorem oraz Projektantem przed wbudowaniem.
- 12) Przed przystąpieniem do wykonywania następnego etapu pracy Wykonawca sprawdzi wszystkie wymiary uprzednio wykonanej konstrukcji.
- 13) Przed zamówieniem stolarki wymiary otworów należy sprawdzić na budowie.
- 14) Do zestawienia powierzchni użytkowej (liczonej po wewnętrznej długości ścian wykończonych):
 - $h < 1,40m$ - 0% powierzchni
 - $1,40m < h < 2,20m$ - 50% powierzchni
 - $h > 2,20m$ - 100% powierzchni

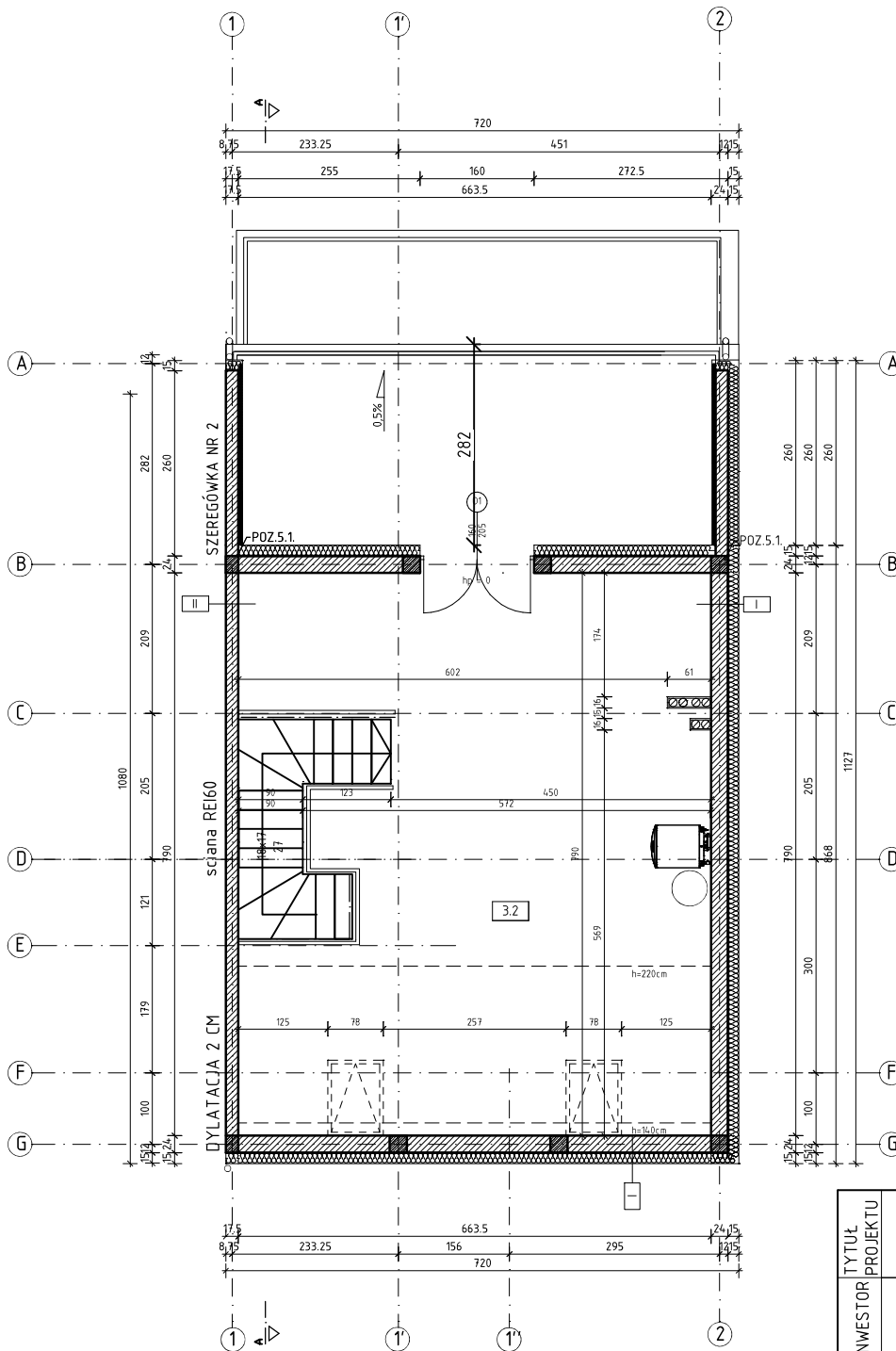
Wykaz pomieszczeń: Budynek - PIĘTRO

Nr	Nazwa pomieszczenia	Pow. użytkowa
		70,25 m ²
2.1	Komunikacja	2,98 m ²
2.2	Schówek	2,60 m ²
2.3	Komunikacja	8,38 m ²
2.4	Pokój	10,57 m ²
2.5	Salon z aneksem kuchennym	19,52 m ²
2.6	Łazienka	5,49 m ²
2.7	Gabinet	11,84 m ²
2.8	Pokój hobby	8,87 m ²
Razem		70,25 m ²

I - ŚCIANA ZEWNĘTRZNA	
-fryz mineralny	15cm
-styropian	24cm
-pustak ceramiczny	24cm
-fryz cem.-wap.	
II - ŚCIANA MIĘDZYLOKALOWA REI60	
-fryz cem.-wap.	
-pustak ceramiczny	17,5cm
-dylatacja styropian	2cm
-pustak ceramiczny	17,5cm
-fryz cem.-wap.	
III - ŚCIANA WEWNĘTRZNA DZIAŁOWA	
-fryz cem.-wap.	
-pustak ceramiczny	12cm
-fryz cem.-wap.	
IV - ŚCIANA WEWNĘTRZNA NOŚNA	
-fryz cem.-wap.	
-pustak ceramiczny	17,5cm
-fryz cem.-wap.	

TYTUL	PROJEKT BUDYNKU MIESZKALNEGO JEDNORODZINNEGO DWULOKALOWEGO W ZABUDOWIE SZEREGOWEJ NR 1		
INWESTOR	Bracia Ożóg Deweloper sp. z o.o. ul. Sikorskiego 5 35-304 Rzeszów		
ADRES INWESTYCJI	NR EWID. DZIAŁKI/DZIALEK:	DOBRE EWIDENCYJNY:	JEDNOSTKA EWIDENCYJNA:
	1195/37	00001 TYCZYŃ	181614_4 TYCZYŃ MIASTO
JEDNOSTKA PROJEKTOWA	USŁUGI PROJEKTOWE WITÓLD SZEMRAJ 35-001 Rzeszów, ul. Piłsudskiego 40/19 tel. 665 288 323		
BRANŻA	FORMAT RYS.	NR RYS.	DATA
	A4	A3	04.2022r.
ARCHITEKTURA	PROJEKTANT	inż. Władysław Jagietto nr upr. 220/70	
	OPRACOWANE	mgr inż. arch. Karolina Bogdan	
TYTUL RYSUNKU	RZUT I PIĘTRA		

RZUT PODDASZA skala 1:100



UWAGI OGÓLNE

- 1) Poziom $\pm 0,00 = 222,70\text{m n.p.m.}$
- 2) Zastosowane materiały i technologia robót powinny być zgodne ze specyfikacjami, odpowiednimi normami i przepisami. Ściany należy wznosić zgodnie z zaleceniami zawartymi w zeszytach technicznych oraz wiedzą techniczną.
- 3) Wszystkie niezgodności i uwagi należy zgłosić przed rozpoczęciem robót.
- 4) Wszelkie projekty technologiczne związane z szalowaniem i konstrukcje tymczasowe niezbędne do wykonania konstrukcji należą do obowiązków Wykonawcy.
- 5) Wszelkie produkty wbudowywane muszą być stosowane ściśle i zgodnie z zaleceniami producenta.
- 6) Izolacje przeciwwilgociowe i termiczne wg opisu technicznego.
- 7) Rysunki branży architektonicznej należy rozpatrywać z odpowiednimi rysunkami branż: konstrukcyjnej, instalacyjnej i elektrycznej oraz z opisem konstrukcyjnym.
- 8) Wymiary podano w [cm].
- 9) Geometrię i ustawienie elementów konstrukcji sprawdzać z projektem architektury. W przypadku stwierdzenia jakichkolwiek niezgodności zwrócić się do Projektanta.
- 10) Rozwiązania przedstawione w projekcie mogą ulegać zmianom w dalszych etapach projektowania i realizacji inwestycji. Projektant nie ponosi odpowiedzialności za wszelkie zmiany wprowadzone przez Inwestora.
- 11) Wszelkie stosowane materiały i rozwiązania technologiczne (wykonawcze) muszą być uzgodnione z Inwestorem oraz Projektantem przed wbudowaniem.
- 12) Przed przystąpieniem do wykonywania następnego etapu pracy Wykonawca sprawdzi wszystkie wymiary uprzednio wykonanej konstrukcji.
- 13) Przed zamówieniem stolarki wymiary otworów należy sprawdzić na budowie.
- 14) Do zestawienia powierzchni użytkowej (liczonej po wewnętrznej długości ścian wykończonych):
 - $h < 1,40\text{m}$ – 0% powierzchni
 - $1,40\text{m} < h < 2,20\text{m}$ – 50% powierzchni
 - $h > 2,20\text{m}$ – 100% powierzchni

Wykaz pomieszczeń: Budynek - PODDASZE

Nr	Nazwa pomieszczenia	Pow. użytkowa
3.1	Klatka schodowa	4,60 m ²
3.2	Poddasze	38,76 m ²
Razem		43,36 m ²

I - ŚCIANA ZEWNĘTRZNA	
-fryz mineralny	15cm
-styropian	24cm
-pustak ceramiczny	24cm
-fryz cem.-wap.	
II - ŚCIANA MIĘDZYLOKALOWA REI60	
-fryz cem.-wap.	
-pustak ceramiczny	17,5cm
-dylatacja styropian	2cm
-pustak ceramiczny	17,5cm
-fryz cem.-wap.	
III - ŚCIANA WEWNĘTRZNA DZIAŁOWA	
-fryz cem.-wap.	
-pustak ceramiczny	12cm
-fryz cem.-wap.	
IV - ŚCIANA WEWNĘTRZNA NOŚNA	
-fryz cem.-wap.	
-pustak ceramiczny	17,5cm
-fryz cem.-wap.	

TYTUL PROJEKTU	PROJEKT BUDYNKU MIESZKALNEGO JEDNORODZINNEGO DWULOKALOWEGO W ZABUDOWIE SZEREGOWEJ NR 1		
INWESTOR	Bracia Ożóg Deweloper sp. z o.o. ul. Sikorskiego 5 35-304 Rzeszów		
ADRES INWESTYCJI	NR EWID. DZIAŁKI/DZIALEK:	OBREB EWIDENCYJNY:	JEDNOSTKA EWIDENCYJNA:
	1195/37	00001 TYCZYŃ	181614_4 TYCZYŃ MIASTO
JEDNOSTKA PROJEKTOWA	USŁUGI PROJEKTOWE WITOLD SZEMRAJ 35-001 Rzeszów, ul. Piłsudskiego 40/19 tel. 665 288 323		
BRANŻA	FORMAT RYS.	NR RYS.	DATA
	A4	A4	04.2022r.
ARCHITEKTURA	PROJEKTANT	inż. Władysław Jagietto nr upr. 220/70	
	OPRACOWANE	mgr inż. arch. Karolina Bogdan	
TYTUL RYSUNKU	RZUT PODDASZA		