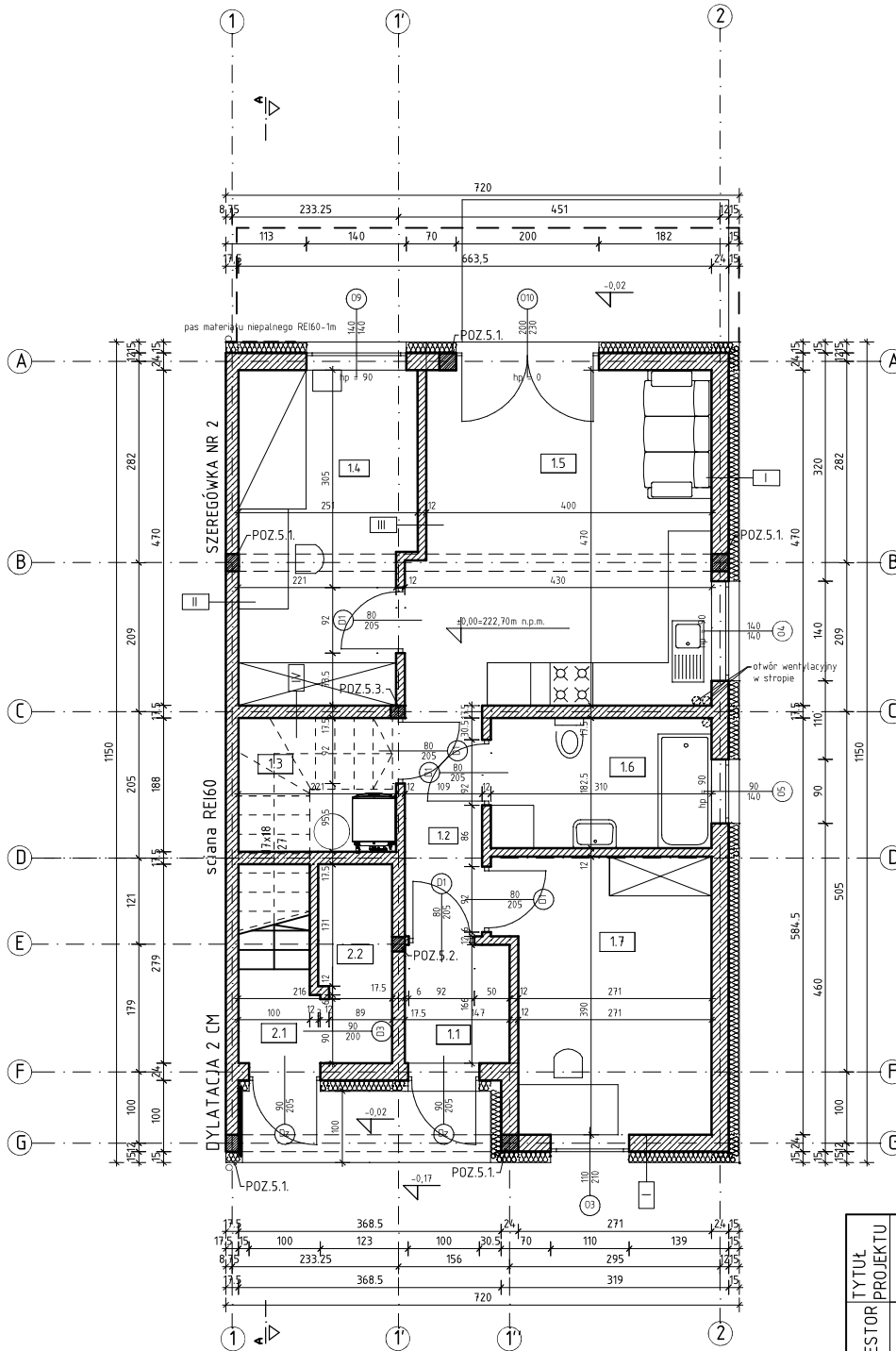


RZUT PARTERU skala 1:100



UWAGI OGÓLNE

- 1) Poziom $\pm 0,00 = 222,70\text{m n.p.m.}$
- 2) Zastosowane materiały i technologia robót powinny być zgodne ze specyfikacjami, odpowiednimi normami i przepisami. Ściany należy wznosić zgodnie z zaleceniami zawartymi w zeszytach technicznych oraz wiedzą techniczną.
- 3) Wszystkie niezgodności i uwagi należy zgłosić przed rozpoczęciem robót.
- 4) Wszelkie projekty technologiczne związane z szalowaniem i konstrukcje tymczasowe niezbędne do wykonania konstrukcji należą do obowiązków Wykonawcy.
- 5) Wszelkie produkty wbudowywane muszą być stosowane ściśle i zgodnie z zaleceniami producenta.
- 6) Izolacje przeciwilgociowe i termiczne wg opisu technicznego.
- 7) Rysunki branży architektonicznej należy rozpatrywać z odpowiednimi rysunkami branż: konstrukcyjnej, instalacyjnej i elektrycznej oraz z opisem konstrukcyjnym.
- 8) Wymiary podano w [cm].
- 9) Geometrie i ustawienie elementów konstrukcji sprawdzać z projektem architektury. W przypadku stwierdzenia jakichkolwiek niezgodności zwrócić się do Projektanta.
- 10) Rozwiązania przedstawione w projekcie mogą ulegać zmianom w dalszych etapach projektowania i realizacji inwestycji. Projektant nie ponosi odpowiedzialności za wszelkie zmiany wprowadzone przez Inwestora.
- 11) Wszelkie stosowane materiały i rozwiązania technologiczne (wykonawcze) muszą być uzgodnione z Inwestorem oraz Projektantem przed wbudowaniem.
- 12) Przed przystąpieniem do wykonywania następnego etapu pracy Wykonawca sprawdzi wszystkie wymiary uprzednio wykonanej konstrukcji.
- 13) Przed zamówieniem stolarki wymiary otworów należy sprawdzić na budowie.
- 14) Do zestawienia powierzchni użytkowej (liczonej po wewnętrznej długości ścian wykończonych):
 $h < 1,40\text{m} - 0\%$ powierzchni
 $1,40\text{m} < h < 2,20\text{m} - 50\%$ powierzchni
 $h > 2,20\text{m} - 100\%$ powierzchni

Wykaz pomieszczeń: Budynek - PARTER

Nr	Nazwa pomieszczenia	Pow. użytkowa	
		54,88 m ²	I - ŚCIANA ZEWNĘTRZNA
1.1	Wiatrołap	2,35 m ²	-frynk mineralny 15cm
1.2	Korytarz	3,40 m ²	-styropian 24cm
1.3	Schówek	2,76 m ²	-pustak ceramiczny
1.4	Pokój	10,93 m ²	-frynk cem.-wap.
1.5	Salon z aneksem kuchennym	19,13 m ²	II - ŚCIANA MIĘDZYLOKALOWA REI60
1.6	Łazienka	5,50 m ²	-frynk cem.-wap.
1.7	Gabinet*	10,81 m ²	-pustak ceramiczny 17,5cm
Razem		54,88 m ²	-dylatacja styropian 2cm
			-pustak ceramiczny 17,5cm
			-frynk cem.-wap.
			III - ŚCIANA WEWNĘTRZNA DZIAŁOWA
			-frynk cem.-wap.
			-pustak ceramiczny 12cm
			-frynk cem.-wap.
			IV - ŚCIANA WEWNĘTRZNA NOŚNA
			-frynk cem.-wap.
			-pustak ceramiczny 17,5cm
			-frynk cem.-wap.

* - pomieszczenie przeznaczone na czasowy pobyt ludzi, w ciągu doby te same osoby nie będą w nim przebywać dłużej niż 4 godziny

TYTUŁ PROJEKTU	PROJEKT BUDYNKU MIESZKALNEGO JEDNORODZINNEGO DWULOKALOWEGO W ZABUDOWIE SZEREGOWEJ NR 1			
	INWESTOR	Bracia Ożóg Deweloper sp. z o.o. ul. Sikorskiego 5 35-304 Rzeszów		
ADRES INWESTYCJI		NR EWID. DZIAŁKI/DZIALEK:	OBREB EWIDENCYJNY:	JEDNOSTKA EWIDENCYJNA:
	JEDNOSTKA PROJEKTOWA	1195/37	00001 TYCZYŃ	181614_4 TYCZYŃ MIASTO
BRANŻA		USŁUGI PROJEKTOWE WITÓLD SZEMRAJ 35-001 Rzeszów, ul. Piłsudskiego 40/19 tel. 665 288 323		
	ARCHITEKTURA	FORMAT RYS.	NR RYS.	DATA
OPRACOWANIE		A4	A2	04.2022r.
	TYTUŁ RYSUNKU	inż. Władysław Jagietto nr upr. 220/70		SKALA 1:100
mgr inż. arch. Karolina Bogdan			PODPIS	
RZUT PARTERU				PODPIS